

## VANNES GUILLOTINES (A PELLE) MANUELLES EN LIGNE



Nos vannes en ligne sont particulièrement adaptées à l'équipement de stations de traitement des eaux usées.

Elles sont conçues pour accepter les eaux brutes et permettent de sectionner ou by-passer les réseaux.

Le choix des matériaux de construction rend les vannes résistantes mécaniquement et chimiquement à l'agressivité des effluents et légères pour faciliter leur pose.

Elles sont en règle générale destinées à être enterrées.

DN entrée/sortie disponibles : 160, 200 et 250 mm à passage intégral.

Le delta fil d'eau / TN conditionne la longueur de la tige de manœuvre. La poignée de manœuvre est protégée dans un fourreau DN160.

### Caractéristiques avantageuses :

- Peu de pertes de charge (montage en ligne) ;
- Montage facilité par la légèreté ;
- Manipulation ergonomique et rapide ;
- Étanchéité assurée par un joint à lèvres ;

Matériaux utilisés : PEHD (corps), acier inoxydable (pelle et tige), PVC, aluminium, caoutchouc EPDM.

### Notice constructeur STEP:

#### **Pose et installation :**

Le décaissé se fait par terrassement en pleine fouille. Les vannes doivent être posées sur un lit de sable stabilisé ou une dalle de béton .

Le remblayage autour de l'ouvrage doit être effectué au sable sans compactage.

Si le delta fil d'eau/TN est supérieure à 1,5 m, la vanne doit être busée du radier jusqu'au TN + 200 mm

Raccordement des canalisations à la cuve avec des manchons à lèvres préalablement graissés.

### **Notice d'exploitation :**

#### **Sécurité**

Sans objet.

#### **Utilisation**

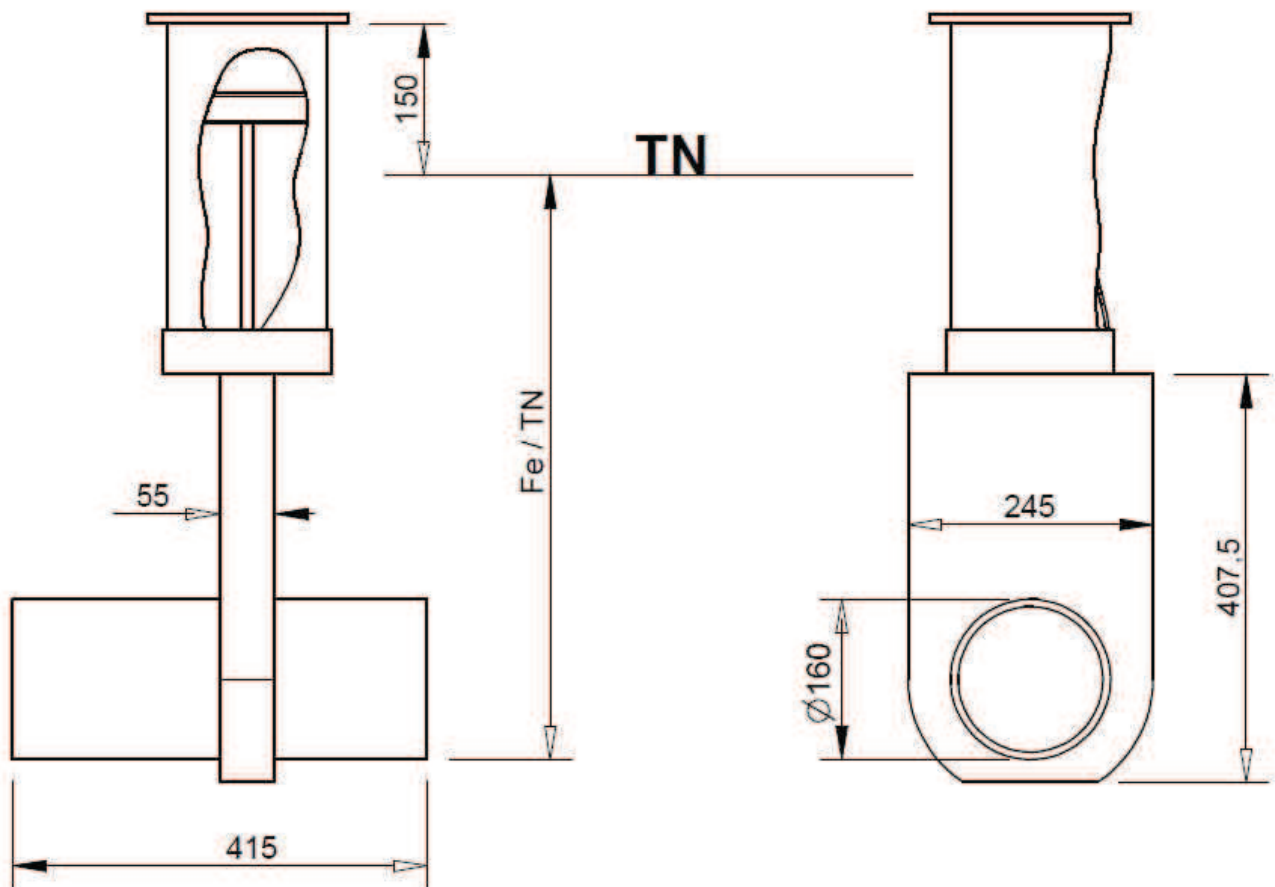
La position ouverte doit être verrouillée au niveau de la poignée de manœuvre à l'aide du moyen fourni.

Il est souhaitable de manipuler les vannes environ une fois tous les mois pour «essuyer» d'éventuels concrétions ou dépôts sur les portées.

Si la vanne est placée à l'aval d'un ouvrage de chasse , éviter de descendre trop brusquement la pelle (risque de coup de bélier).

#### **Nettoyage**

Sans objet



### Choix des spécifications

- cote Fe/TN	Vanne 1 :		mm (maxi 1300 – au-delà nous consulter)
	Vanne 2 :		
	Vanne 3 :		
	Vanne 4 :		
	Vanne 5 :		
	Vanne 6 :		
	Vanne 7 :		
	Vanne 8 :		
	Vanne 9 :		

### Installation :

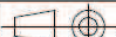
**Remblayage au sable sans compactage**

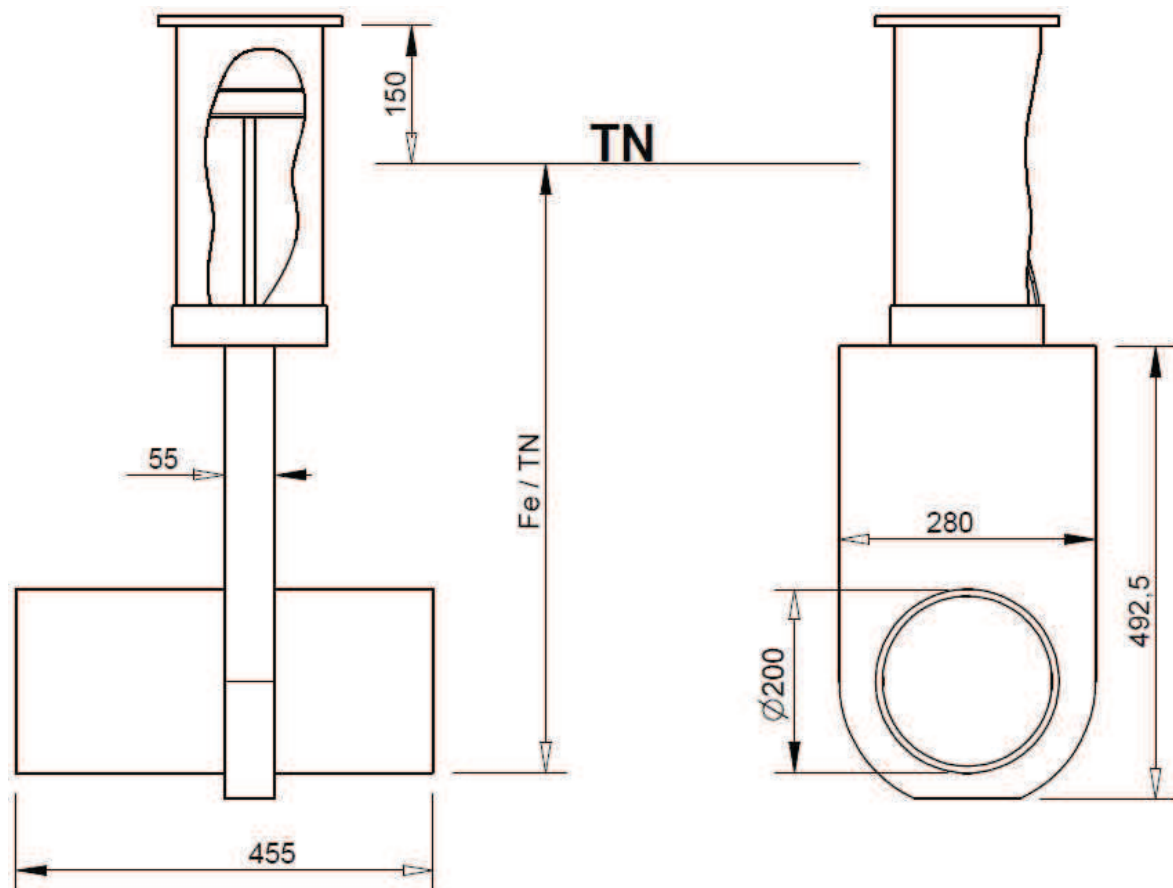
**Raccordement des canalisations avec 2 manchons à lèvres préalablement graissés.**

### Utilisation :

**Manipuler les vannes au minimum 1 fois par mois**

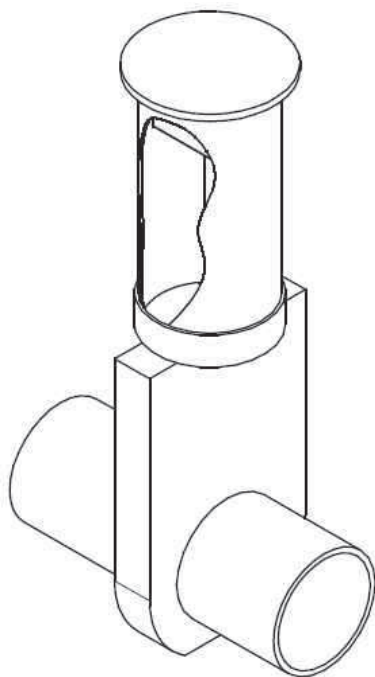
**Pression max 0,5 bar**

	Quantité	matiere    Pehd / acier Inox			Finition	
Dessiné par AM		Vérifié par	ensemble	tol. gén.	Dessiné le	echelle
<div>ateliers deqep</div> <div>siège social: 2 avenue de la double 24490 La Roche Chalais</div> <div>tel : 05 53 90 25 62 / fax : 09 59 53 29 60</div> <div>e-mail:contact@ateliersdeqep.com</div> <div>Ce plan est la propriété de la SARL ateliers des équipements épuratoires. Il ne peut être ni reproduit ni utilisé sans son autorisation.</div>				désignation    Plan validation client		
				N° Pièce		Ind. Modif.



### Choix des spécifications

- cote Fe/TN	Vanne 1 :		mm (maxi 1300 – au-delà nous consulter)
	Vanne 2 :		
	Vanne 3 :		
	Vanne 4 :		
	Vanne 5 :		
	Vanne 6 :		
	Vanne 7 :		
	Vanne 8 :		
	Vanne 9 :		



### Installation :

**Remblayage au sable sans compactage**

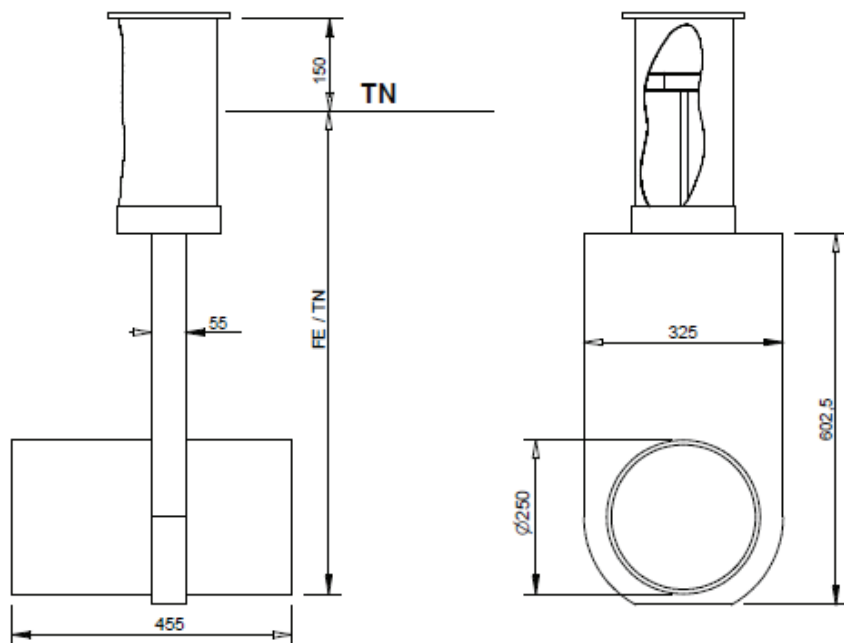
**Raccordement des canalisations avec 2 manchons à lèvres préalablement graissés.**

### Utilisation :

**Manipuler les vannes au minimum 1 fois par mois**

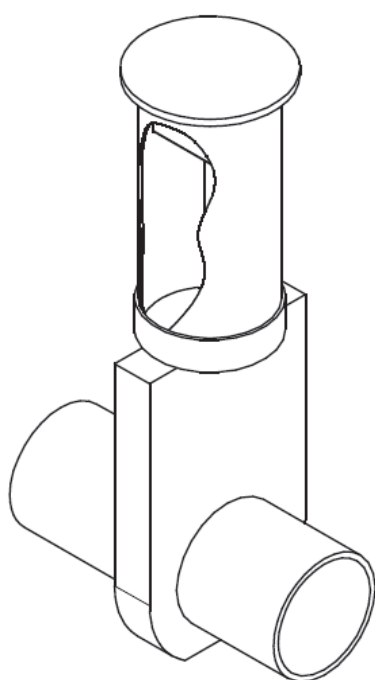
**Pression max 0,5 bar**

	Quantité	matiere	Pehd / acier Inox	Finition		
Dessiné par AM	Vérifié par	ensemble	tol. gén.	Dessiné le	echelle	
<b>ateliers deqep</b> siège social: 2 avenue de la double 24490 La Roche Chalais tel : 05 53 90 25 62 / fax : 09 59 53 29 60 e-mail:contact@ateliersdeqep.com  Ce plan est la propriété de la SARL ateliers des équipements épuratoires. Il ne peut être ni reproduit ni utilisé sans son autorisation.				désignation	Plan validation client	
				N° Pièce	Ind. Modif.	date modif.



### Choix des spécifications

- cote Fe/TN	Vanne 1 :		mm (maxi 1300 – au-delà nous consulter)
	Vanne 2 :		
	Vanne 3 :		
	Vanne 4 :		
	Vanne 5 :		
	Vanne 6 :		
	Vanne 7 :		
	Vanne 8 :		
	Vanne 9 :		



### Installation :

**Remblayage au sable sans compactage**

**Raccordement des canalisations avec 2 manchons à lèvres préalablement graissés.**

### Utilisation :

**Manipuler les vannes au minimum 1 fois par mois**

**Pression max 0,5 bar**

	Quantité	matiere	Pehd / acier Inox	Finition		
Dessiné par AM	Vérifié par	ensemble	tol. gén.	Dessiné le	echelle	
<b>ateliers deqep</b> siège social: 2 avenue de la double 24490 La Roche Chalais tel : 05 53 90 25 62 / fax : 09 59 53 29 60 e-mail:contact@ateliersdeqep.com  Ce plan est la propriété de la SARL ateliers des équipements épuratoires. Il ne peut être ni reproduit ni utilisé sans son autorisation.				désignation	Plan validation client	
				N° Pièce	Ind. Modif.	date modif.