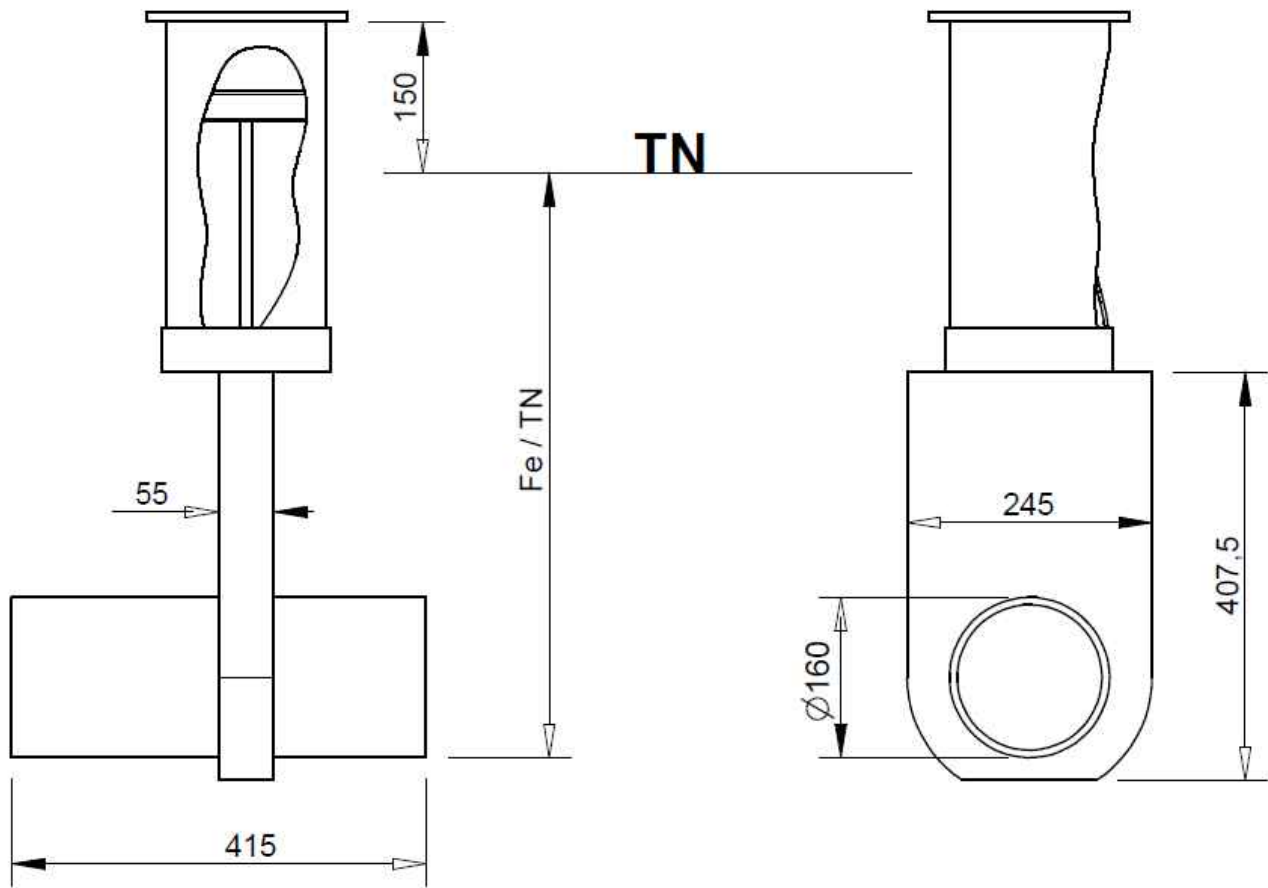
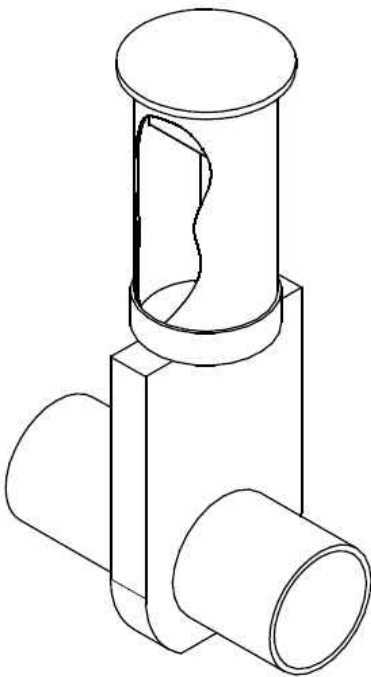


Vanne inline DN160



**Choix des spécifications**

- cote Fe/TN	Vanne 1 :	<input type="text"/>	mm (maxi 1300 – au-delà nous consulter)
	Vanne 2 :	<input type="text"/>	
	Vanne 3 :	<input type="text"/>	
	Vanne 4 :	<input type="text"/>	
	Vanne 5 :	<input type="text"/>	
	Vanne 6 :	<input type="text"/>	
	Vanne 7 :	<input type="text"/>	
	Vanne 8 :	<input type="text"/>	
	Vanne 9 :	<input type="text"/>	



**Installation :**  
**Remblayage au sable sans compactage**  
**Raccordement des canalisations avec 2 manchons à lèvres préalablement graissés.**

**Utilisation :**  
**Manipuler les vannes au minimum 1 fois par mois**  
**Pression max 0,5 bar**

	Quantité	matiere	Pehd / acier Inox		Finition	
Dessiné par AM	Vérifié par	ensemble		tol. gén.	Dessiné le	echelle
<p align="center"><b>ateliers deqep</b></p> siège social: 2 avenue de la double 24490 La Roche Chalais tel : 05 53 90 25 62 / fax : 09 59 53 29 60 e-mail:contact@ateliersdeqep.com				désignation <b>Plan validation client</b>		
				N° Pièce		Ind. Modif.
Ce plan est la propriété de la SARL ateliers des équipements épuratoires. Il ne peut être ni reproduit ni utilisé sans son autorisation.						